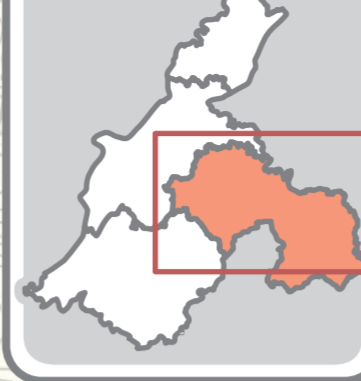


石野地区防災マップ

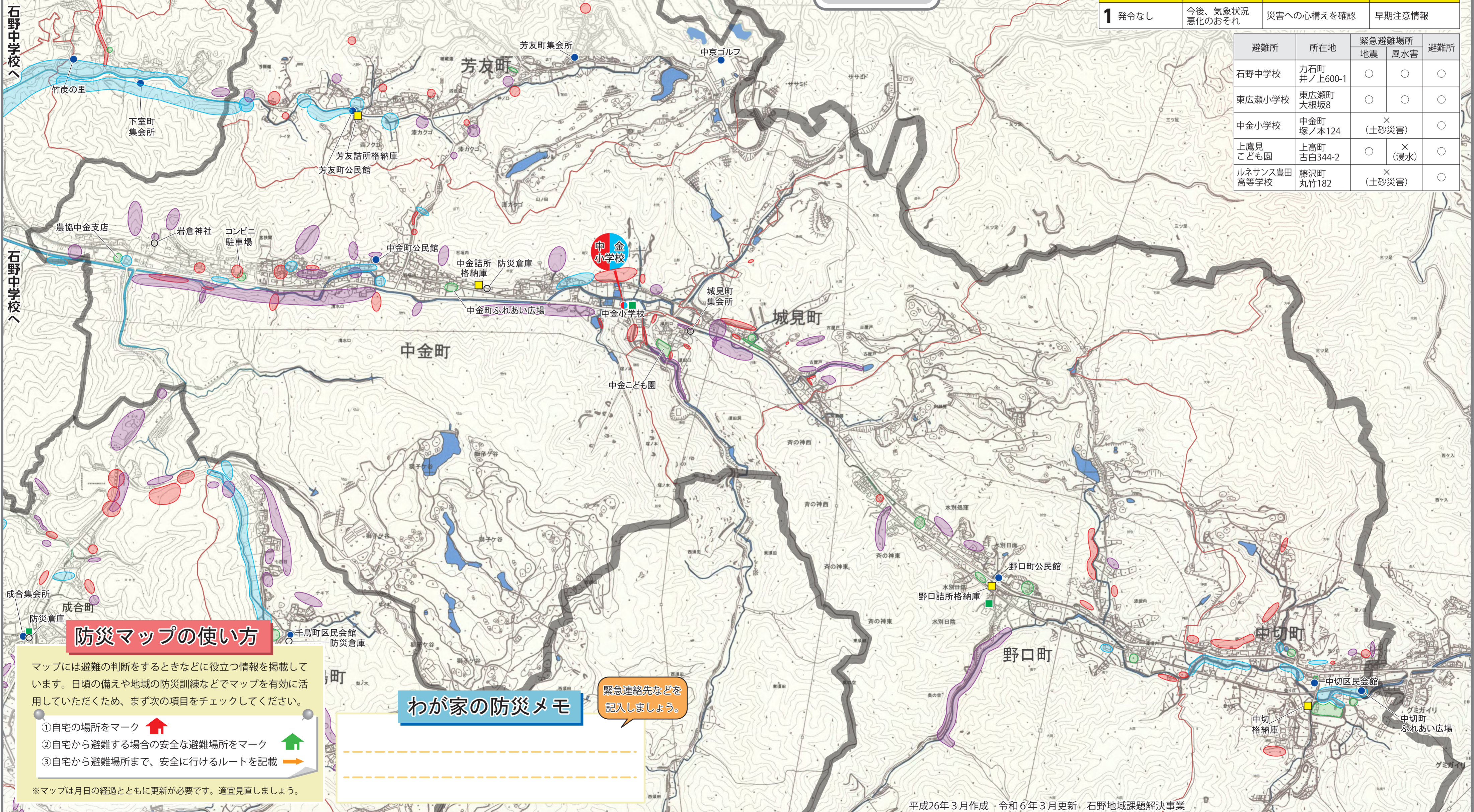
■ 中金小学校区 ■

石野地区全体図



警戒レベル・避難情報	状況	とるべき避難行動等	参考となる気象情報(気象庁・愛知県が発表)
5 緊急安全確保	災害発生又は切迫	命の危険直ちに安全の確保	大雨特別警報 氾濫発生情報など
4 避難指示	災害のおそれ高い	危険な場所から 全員避難	土砂災害警戒情報 氾濫危険情報など
3 高齢者等避難	災害のおそれあり	危険な場所から 高齢者等は避難	大雨警報、洪水警報 氾濫警戒情報など
2 発令なし	気象状況悪化	自らの避難行動を確認 ※持出品点検、スマホの充電	大雨注意報 洪水注意報など
1 発令なし	今後、気象状況悪化のおそれ	災害への心構えを確認	早期注意情報

避難所	所在地	緊急避難場所		避難所
		地震	風水害	
石野中学校	カ石町 井ノ上600-1	○	○	○
東広瀬小学校	東広瀬町 大根坂8	○	○	○
中金小学校	中金町 塚ノ本124	×	×	○
上鷹見 こども園	上高町 古白344-2	○	×	○
ルネサンス豊田 高等学校	藤沢町 丸竹182	×	×	○



防災マップの使い方

マップには避難の判断をするときなどに役立つ情報を掲載しています。日頃の備えや地域の防災訓練などでマップを有効に活用していただくため、まず次の項目をチェックしてください。

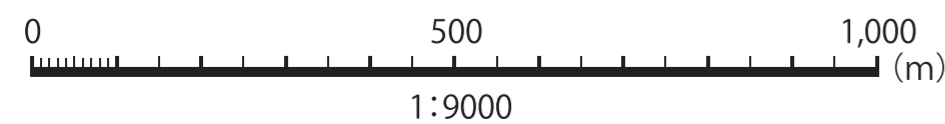
- ① 自宅の場所をマーク
- ② 自宅から避難する場合の安全な避難場所をマーク
- ③ 自宅から避難場所まで、安全に行けるルートを記載

※マップは月日の経過とともに更新が必要です。適宜見直しましょう。

わが家の防災メモ

緊急連絡先などを
記入しましょう。

平成26年3月作成 令和6年3月更新 石野地域課題解決事業



凡例

土砂災害・落石の
危険がある場所

浸水の
危険がある場所

倒木などの
危険がある場所

避難するときに
安全な場所

● 指定避難場所(緊急避難場所として使用不可) ○ その他

■ 消防団詰所・格納庫 ● 一時避難場所 ■ 防災行政無線