

三河線・豊田線・西尾線 蒲郡線 各駅舎



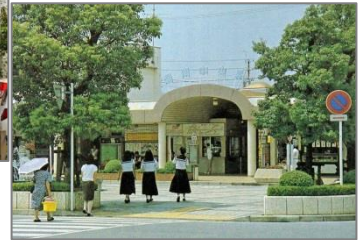
三河線（海線） 駅舎

碧南 平成 27 年 8 月 18 日(碧南～吉浜) 平成 27 年 8 月 23 日(小垣江～知立) 但し、刈谷は 7 月 29 日



れいめい…昭和 51 年 6 月号

碧南中央



れいめい…昭和 62 年 9 月号

新川町



れいめい…昭和 48 年 2 月号

北新川



れいめい…昭和 5 9 年 5 月号

高浜港



れいめい…昭和 46 年 9 月号



れいめい…昭和 52 年 1 2 月号

三河高浜



れいめい…昭和 55 年 8 月号

吉浜



れいめい…昭和 53 年 11 月号

小垣江



刈谷市



れいめい…昭和 49 年 4 月号



れいめい…昭和 58 年 1 月号

刈谷



重原



知立



以下・平成 27 年 9 月 28 日



れいめい…昭和 51 年 9 月号

三河線（山線）駅舎

知立…平成 27 年 8 月 23 日



三河知立



三河八橋



上下各 2 枚…平成 21 年 12 月 27 日



れいめい…昭和 54 年 6 月号

若林



竹村



土橋



上…北口 下…南口



れいめい…昭和 56 年 11 月号

上拳母



豊田市



れいめい…昭和 49 年 2 月号



れいめい…昭和 54 年 8 月号

梅坪



れいめい…昭和 48 年 6 月号



越戸



れいめい…昭和 61 年 1 月号

平戸橋



猿投



れいめい…昭和 47 年 9 月号



れいめい…昭和 61 年 1 月号

豊田線 駅舎

赤池



日進



米野木



黒笹



三好ヶ丘



浄水



上豊田



梅坪

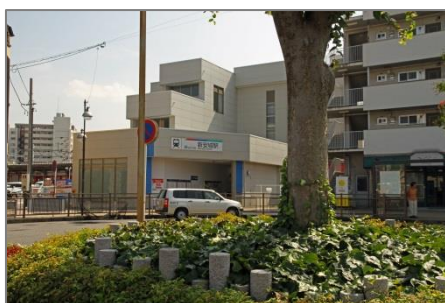


西尾線 駅舎

新安城…南口 2 か所



新安城…北口 2 か所



地下改札口



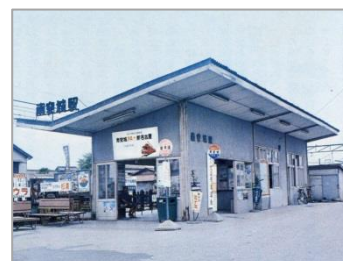
北安城



安城市総合運動公園



南安城



れいめい…昭和 59 年 3 月号

碧海古井



堀内公園



桜井



れいめい…昭和 57 年 11 月号
当時の駅名は碧海桜井

南桜井



米津



桜町前



西尾口



西尾鉄道(八反橋の橋台跡・安藤川の橋梁の橋台と橋脚の台座と説明文・三江島駅跡の鉄道用地境界標)



西尾



れいめい…昭和46年2月号



れいめい…昭和55年10月号

西口…西尾駅ビル解体後囲いあり

東口

福地



上横須賀



れいめい…昭和53年2月号

上横須賀界隈は歴史の宝庫「



源徳寺



吉良仁吉の墓…清水次郎長が作ったと言われている



尾崎士郎誕生の地



福泉寺



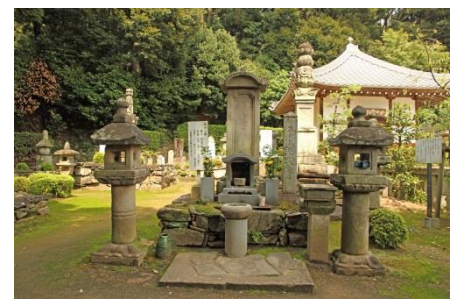
尾崎士郎の文学碑



華蔵寺



吉良家の墓所



吉良上野介義央の墓

吉良吉田



れいめい…昭和50年5月号

蒲郡線 駅舎

吉良吉田



れいめい…昭和60年7月号

三河鳥羽



西幡豆



東幡豆



れいめい…昭和52年4月号

こどもの国



れいめい…昭和56年3月号

西浦



れいめい…昭和 57 年 11 月号

形原



れいめい…昭和 48 年 8 月号

三河鹿島



蒲郡競艇場前



蒲郡



れいめい…昭和 46 年 4 月号



れいめい表紙…昭和 47 年 12 月号